

Результаты анкетирования
на степень удовлетворенности учебным процессом
в летнем профильном лагере «УмКа» (20.06.12-30.06.12 г.)
в цифрах

В анкетировании принимало участие 72 школьника.

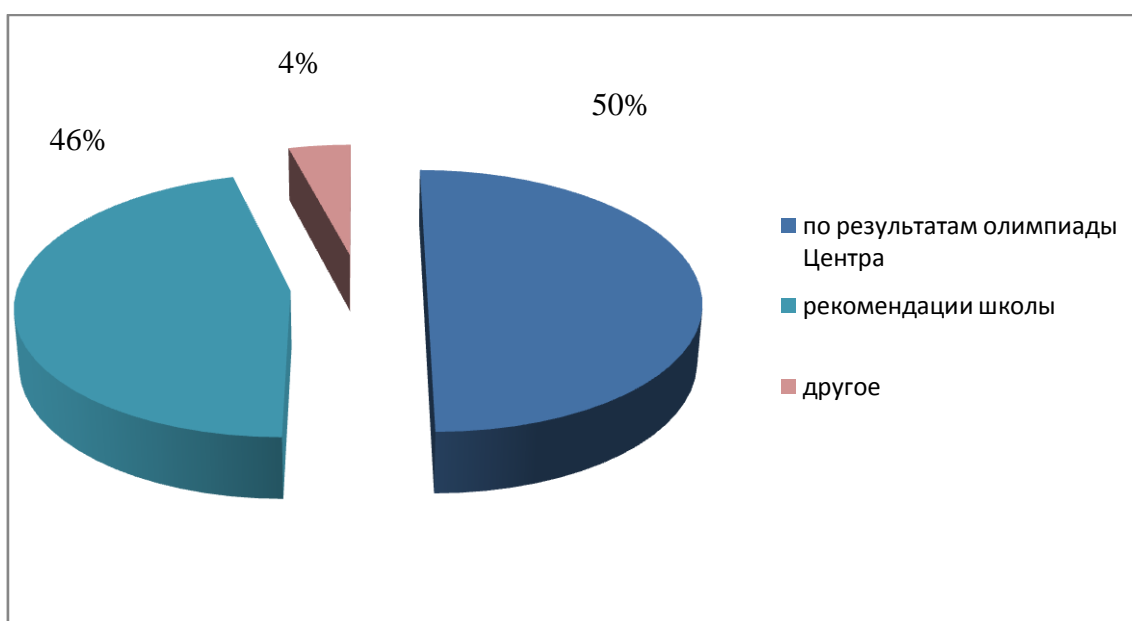
Математика	Физика	Биология	Филология	Всего
20	17	18	17	72

Вопрос	Математика	Физика	Биология	Филология	Всего	%
1. По чьей рекомендации Вы прибыли в лагерь?						
а) по результатам олимпиады Центра	18	7	3	8	36	50%
б) рекомендации школы	2	10	13	8	33	46%
с) другое	-	-	2	1	3	4.2%
2. Насколько интересно Вам посещать учебные занятия в Центре?						
«3»	3		1	1	5	6.9%
«4»	8	6	4	2	20	28%
«5»	7	11	13	14	45	63%
3. Насколько Вас устраивает содержание учебного материала?						
«3»	1		1		2	2.8%
«4»	4	3	2	1	10	13.9%
«5»	15	14	15	16	60	83.3%
4. Насколько Вам понятен материал, излагаемый преподавателями в Центре?						
«2»		1		1	2	2.8%
«3»	2	3	2	1	8	11%
«4»	14	7	6	2	29	40%
«5»	4	6	10	13	33	46%
5. Насколько Вам помогают для общего понимания материала занятия в лабораториях Центра?						
«3»	-	1	1		2	5.5%
«4»	-	1	1		2	5.5%

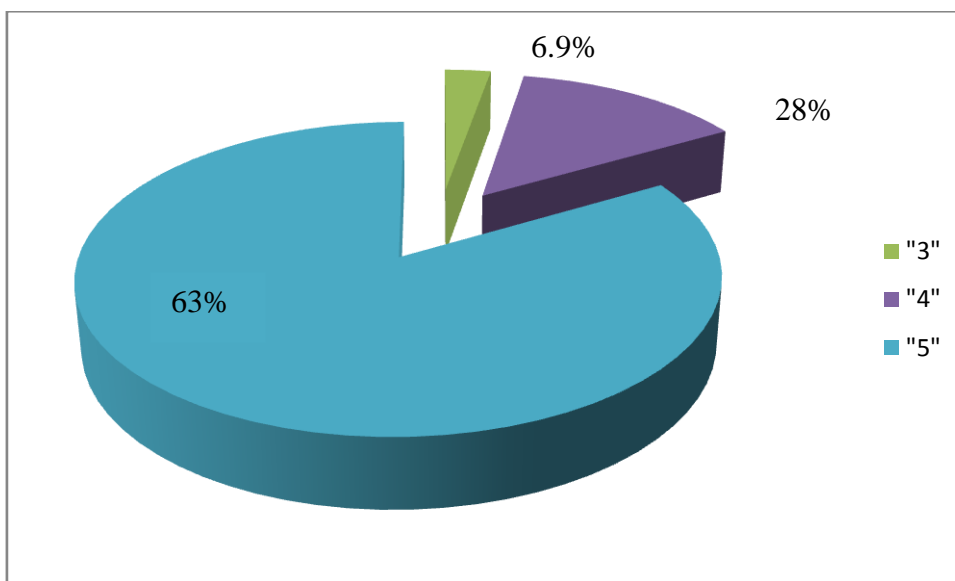
«5»	-	15	16		31	86%
6. Насколько Вам помогают для общего понимания материала занятия в лабораториях МарГУ?						
«3»		2			2	5.6%
«4»		4	7		11	31%
«5»		11	12		23	64%
7. Как вы оцениваете внеклассные мероприятия по профилю?						
«4»	2	3	3	1	9	13%
«5»	18	14	15	16	63	87%
8. Как Вы оцениваете работу методиста?						
«4»			1		1	1.4%
«5»	20	17	17	17	71	98.6%
9. Хотели ли Вы продолжить обучение в Центре в следующем году?						
«да»	16				16	80%
«нет»	4				4	20%

Результаты анкетирования в графиках

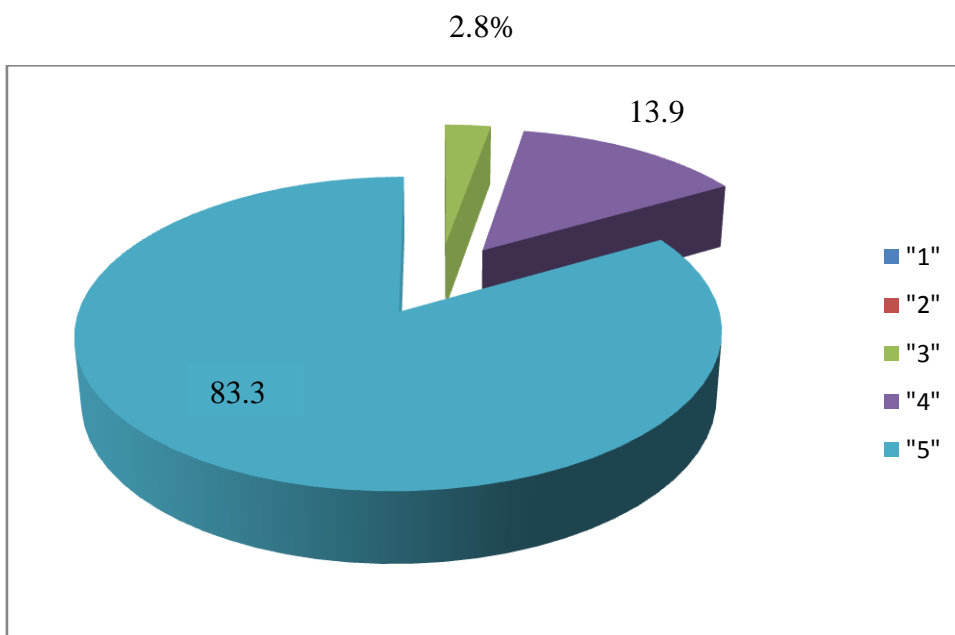
1. По чьей рекомендации Вы прибыли в лагерь?



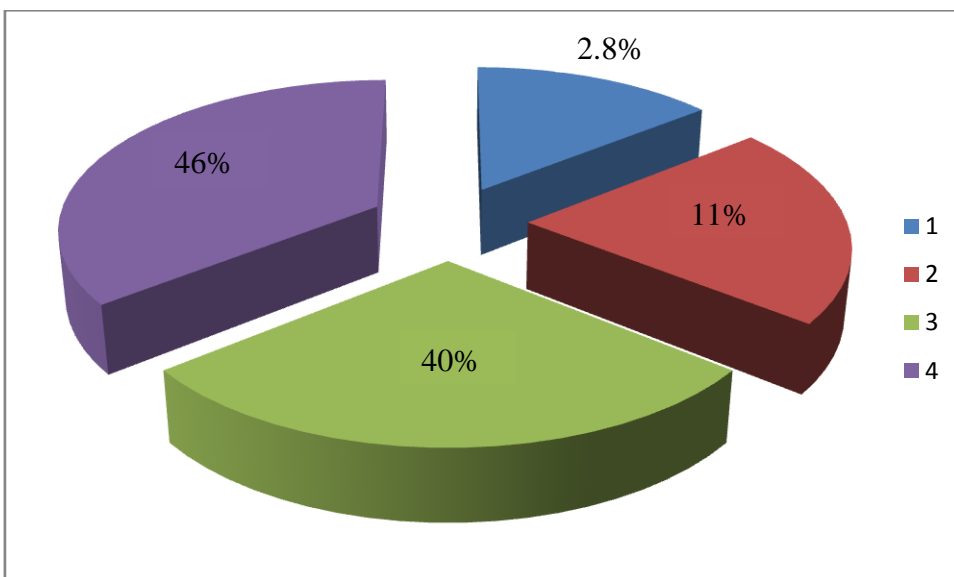
2. Насколько интересно Вам посещать учебные занятия в Центре?



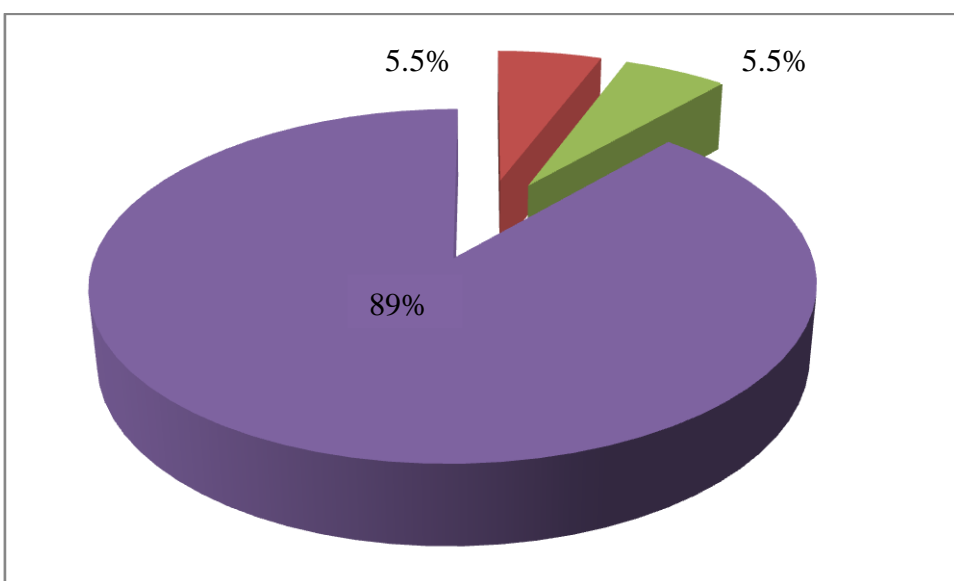
3. Насколько Вас устраивает содержание учебного материала?



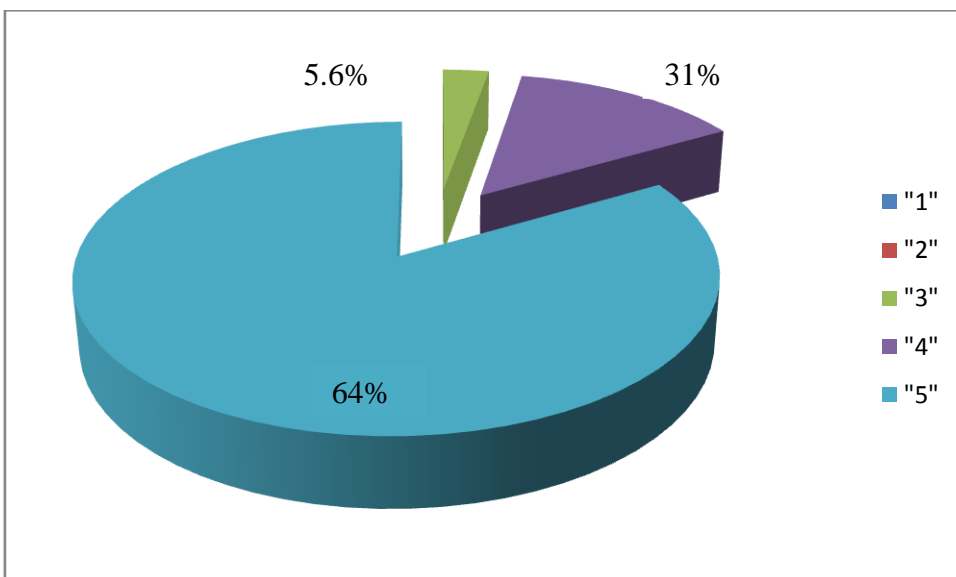
4. Насколько Вам понятен материал, излагаемый преподавателями в Центре?



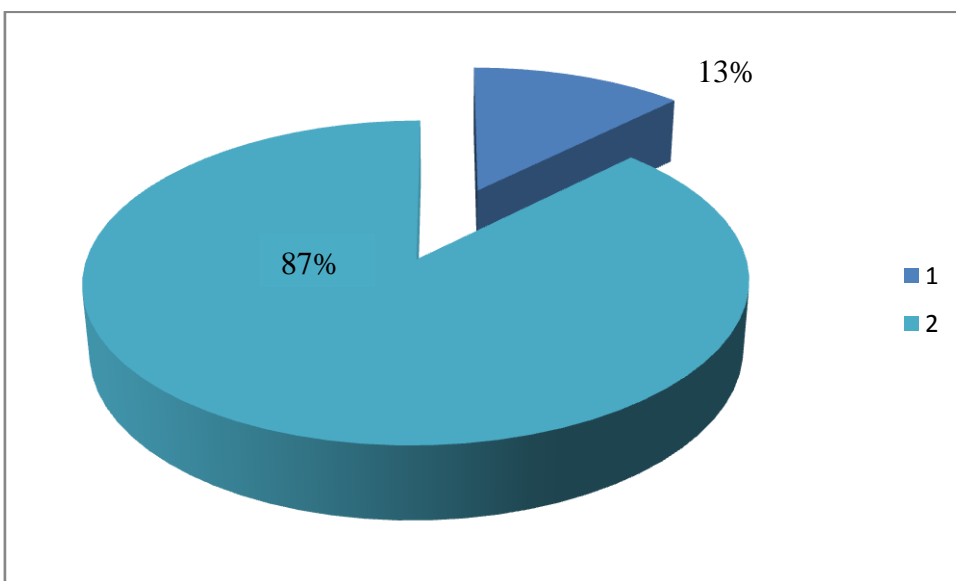
5. Насколько Вам помогают для общего понимания материала занятия в лабораториях Центра?



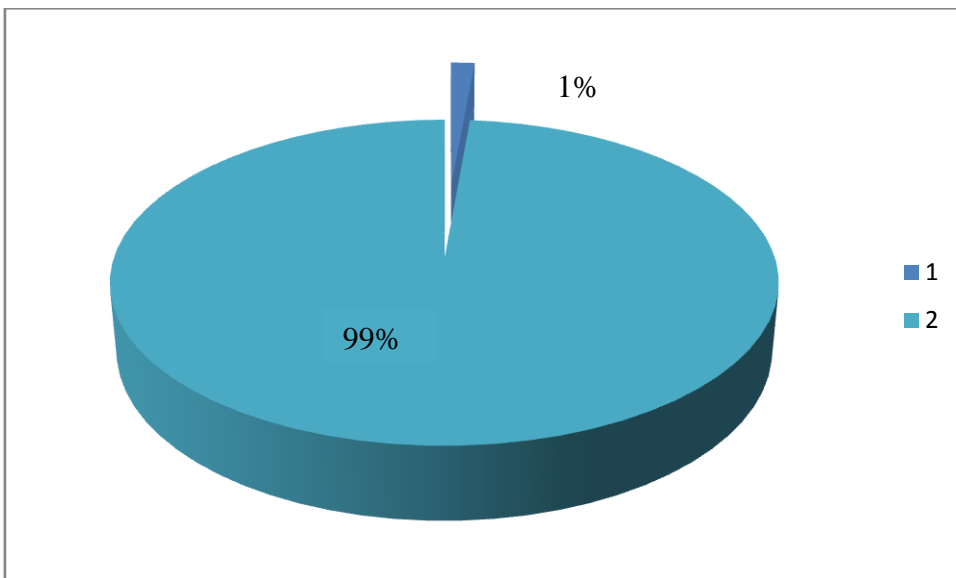
6. Насколько Вам помогают для общего понимания материала занятия в лабораториях МарГУ?



7. Как вы оцениваете внеклассные мероприятия по профилю?



8. Как Вы оцениваете работу методиста?



9. Хотели ли Вы продолжить обучение в Центре в следующем году?

